



“PUENTES PARA LA INCLUSIÓN, EMPRENDIMIENTO E INSERCIÓN LABORAL”

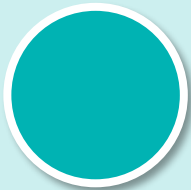


1



Problemática

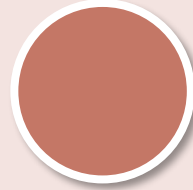
2



Objetivos
Estrategias/acciones



3



Lecciones
aprendidas

4



Logros





“PUENTES PARA LA INCLUSIÓN, EMPRENDIMIENTO E INSERCIÓN LABORAL”

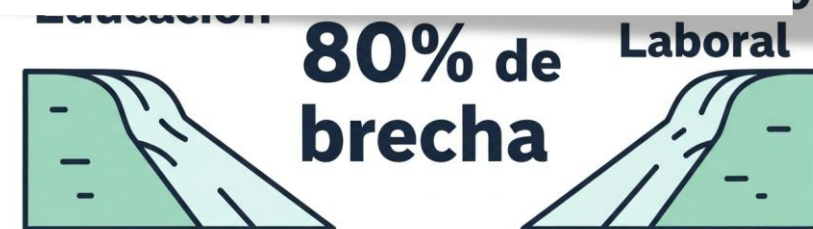


Problemática

Trayectoria Truncada: El sistema educativo opera en "silos" aislados (Educación Básica y Técnico-Productiva), abandonando a los jóvenes, especialmente con discapacidad en su transición a la vida adulta y autonomía económica.

Datos Críticos del Problema:

- **80% de brecha de inserción laboral** en egresados de CETPRO; el certificado técnico carece de valor práctico sin conexión al empleo.
- **Aislamiento intersectorial:** El sector educativo opera de espaldas al ecosistema laboral (Dirección de Trabajo, empresas), afectando en mayor medida a **80 estudiantes con discapacidad** matriculados en la UGEL 09-Huaura.





“PUENTES PARA LA INCLUSIÓN, EMPRENDIMIENTO E INSERCIÓN LABORAL”

PROBLEMÁTICA



Sistema Educativo
EBR - EBA - EBE - CETPRO



Mercado Laboral

Desarticulación **X**

⚠ Causas

- 📊 Desconexión entre niveles educativos
- 🧠 Débil desarrollo de habilidades
- 🤝 Escasas alianzas con el sector productivo

⚠ Consecuencias

- 📉 ~80% Baja inserción laboral
- ⬇ Desvalorización técnica
- 🚫 Exclusión social y económica
- ♿ Mayor impacto en discapacidad

Sin conexión entre educación y empleo, no hay inclusión ni autonomía.

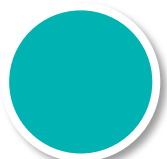
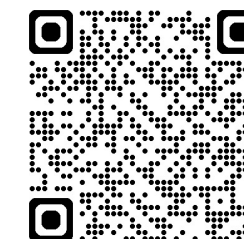


“PUENTES PARA LA INCLUSIÓN, EMPRENDIMIENTO E INSERCIÓN LABORAL”



OBJETIVO GENERAL

Fortalecer la **articulación** entre la Educación Básica, en todas sus modalidades, y los CETPRO, mediante una alianza estratégica orientada a desarrollar en los estudiantes **competencias técnicas y capacidades emprendedoras** alineadas con las **demandas reales del mercado laboral**.



Objetivo

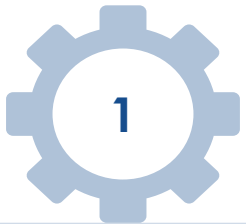
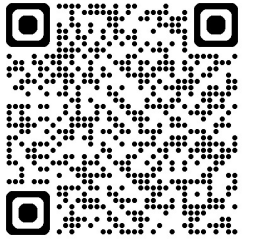


“ Formación que trasciende el aula y se convierte en **oportunidades** que transforman vidas. ”



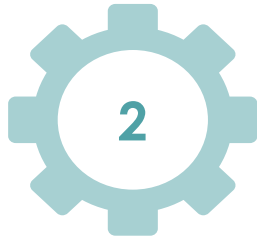
“PUENTES PARA LA INCLUSIÓN, EMPRENDIMIENTO E INSERCIÓN LABORAL”

Estrategias/acciones



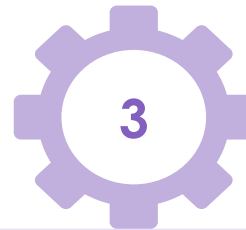
Comisión Articuladora

Creación de un equipo multimodal dentro de la UGEL (EBR, EBA, EBE y CETPRO) para liderar, diseñar y monitorear toda la ruta.



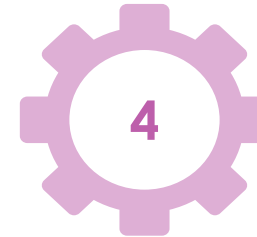
Censo y Diagnóstico

Mapeo de estudiantes con discapacidad y sus necesidades formativas para contar con una línea base real.



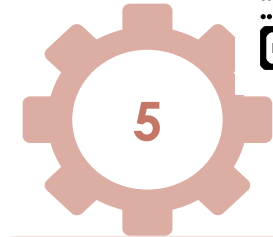
Mi oportunidad Técnica

Tránsito guiado de los estudiantes de Educación Básica (EBR, EBE y EBA) hacia programas técnicos pertinentes en CETPRO



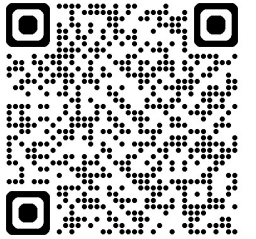
Gestión de Alianzas Estratégicas

con OMAPED, DIRESA y el Dirección de Promoción del Empleo para articular con el **Empleo** según su condición del estudiante.



Eventos de Empleo

Ejecución de ferias directas ("Jueves de Chamba", "Maratón del Empleo") acercando vacantes reales a los egresados.



“PUENTES PARA LA INCLUSIÓN, EMPRENDIMIENTO E INSERCIÓN LABORAL”

Logros

Articulación Interinstitucional consolidada (OMAPED y DRTPE) y creación de mesas de trabajo operativas y de evaluación.

LOGRO 1

LOGRO 2

Acceso efectivo a formación técnico-productiva
Un total de **118** estudiantes accedieron a la estrategia “Mi Oportunidad Técnica” y **80 estudiantes con discapacidad**, mejorando sus competencias para el empleo y el emprendimiento.

LOGRO 3

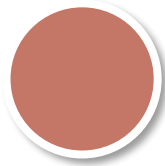
Generación de oportunidades reales de empleo
Se promovieron ferias laborales con 70 a 150 vacantes por evento, facilitando la inserción laboral directa y el acceso a bolsas de trabajo inclusivas.

LOGRO 4

Generación de Autoempleo
460 egresados posicionados e insertados en el mercado como trabajadores independientes a través de emprendimiento.



“PUENTES PARA LA INCLUSIÓN, EMPRENDIMIENTO E INSERCIÓN LABORAL”



Lecciones aprendidas



1. Menos islas, más equipo

Romper el trabajo aislado de los especialistas creando una comisión interna multidisciplinaria (EBE, EBA y CETPRO) que aborda el problema de forma integral.



2. Sinergia

La innovación no requiere grandes fondos; el éxito radica en construir un ecosistema que articula y apalanca los recursos ya existentes de las instituciones aliadas.



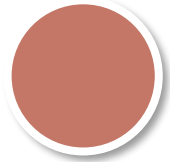
"Trayectoria"

El servicio educativo no debe limitarse en culminar en su nivel o modalidad, sino a gestionar y acompañar activamente todo el camino del **estudiante hasta su inserción laboral.**

I Intercambio
de Buenas Prácticas
de Gestión Educativa
Macrorregión centro



“PUENTES PARA LA INCLUSIÓN, EMPRENDIMIENTO E INSERCIÓN LABORAL”



Equipo Técnico



ALEMAN CRUZ,
CELEDONIO



GALLARDO LUCAS DE
USCUVILCA, DALLY MAYER



OYANGUREN SILVA,
MONICA ARLENE



PACHECO ROMERO,
MARIA ELENA



ROSALES GOMERO,
BLANCA MAGALY



SIERRA CHAVEZ,
ESTHER HAYDEE



ROSALES GOMERO,
ROMEL ARTURO

